



STEELPROTECTION®

## FICHA TÉCNICA

### LÍNEA DE VIDA VERTICAL PORTÁTIL

**Modelo:** línea de vida vertical portátil cable acero galvanizado 5/16"

**Referencia o código:** VFPCOLGAL5/16

**Diseño:** SteelProtection Colombia S.A.S

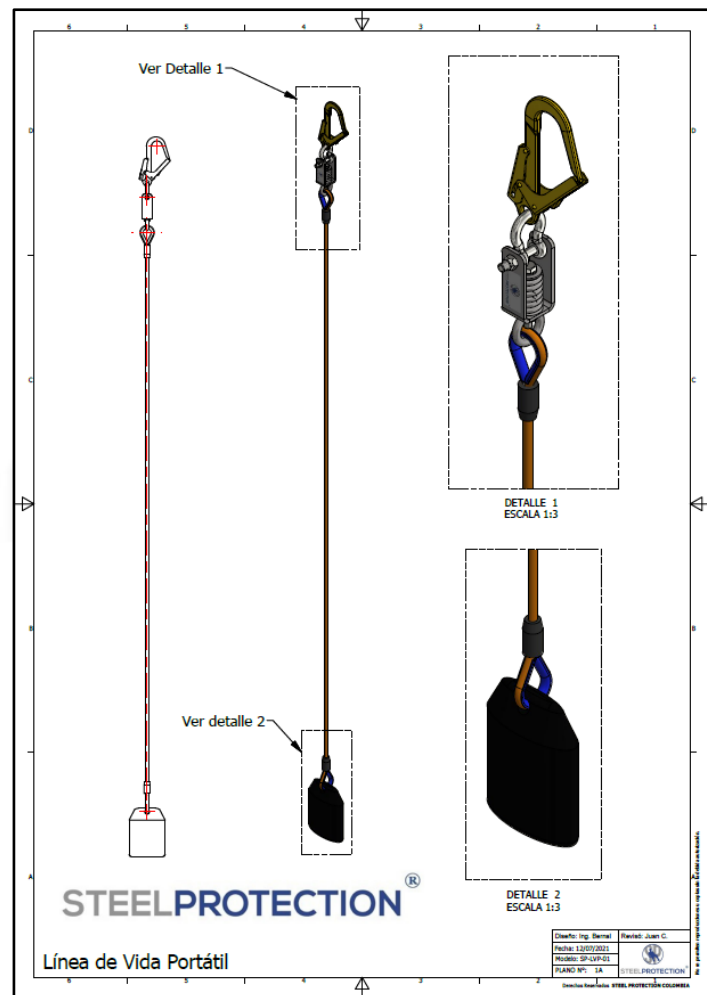
## DESCRIPCIÓN

Línea de vida vertical fija con resistencia de 5600 Lbs o 25 kN, permite realizar ascenso y descenso por sistemas de acceso tipo escalera.

Con gancho de seguridad en acero inoxidable para detención de caídas con resistencia de 5600 Lbs o 25 Kn, absorbedor de choque, cable de acero galvanizado 5/16", contrapeso.

Para su uso correcto, se debe utilizar arrestador de caídas para cable de acero certificado del mismo diámetro del cable de la línea de vida (ver placa de identificación del producto).

## DIBUJO DE COMPONENTES



## NORMA APLICABLE

ANSI Z359 1 2007

## INSTRUCCIONES DE USO

- Dar cumplimiento a lo establecido en la legislación nacional con relación a trabajo seguro en alturas.

## ALMACENAMIENTO Y LIMPIEZA

El producto debe ser almacenado en lugares secos, protegidos de la humedad, el polvo, sustancias químicas y contaminación excesiva.

Se deben almacenar todos sus componentes juntos.

Realizar limpieza con trapos secos.

## USUARIOS PERMITIDOS

El sistema debe ser utilizado por máximo 1 usuarios con un peso máximo de 140 Kg incluyendo equipo, herramientas y accesorios.

## RECOMENDACIONES

- El no seguir las indicaciones establecidas en este documento, puede generar lesiones graves o la muerte del trabajador.
- Leer manual de instalación del producto.
- Utilizar arrestador de caídas para cable de acero certificado compatible con el diámetro del cable del sistema.
- El usuario debe utilizar elementos de protección personal.
- El usuario debe utilizar equipos de protección contra caídas.
- Realizar inspección visual del sistema antes de cada uso.
- El sistema debe ser instalado e inspeccionado, cada año por una persona calificada o avalada por el fabricante y los mantenimientos deben ser preventivos de forma periódica.
- En caso de observar anomalías en el sistema se debe informar de inmediato a la persona encargada y retirar el sistema de uso.
- En caso de que el sistema sufra un impacto, se debe informar al fabricante para realizar la validación de este y autorizar de nuevo su puesta en uso.
- El sistema no debe ser utilizado para subir cargas durante tareas industriales.
- Solo puede ser utilizado por personal con formación en nivel avanzado en trabajo en alturas.
- Dar estricto cumplimiento a lo establecido en la normatividad legal referente a trabajo seguro en alturas.

Para mayor información consultar en las características técnicas del producto y el instructivo de instalación, uso y mantenimiento.